



3DEXPERIENCE™

3DExperience - CATIA

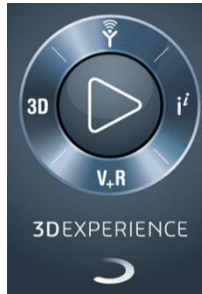


Fonction Hélice

Ressort et filetage



Ouvrez la plateforme 3DExperience

A login form titled 'Bienvenue jean-philippe.verdu'. It features a password input field with a lock icon and a visibility toggle. Below the field is a blue 'Connexion' button. There are two links: 'Je ne suis pas jean-philippe.verdu' and 'Mot de passe oublié ?'. At the bottom, there is a language selector set to 'Français'.

Identifiant et mot de passe

A dialog box titled '3DEXPERIENCE Platform' with the subtitle 'Informations d'identification'. It contains three sections: 'Espace de collaboration' with a dropdown menu showing 'Prive_Jean_Philippe_VERDU'; 'Organisation' with a dropdown menu showing 'Company Name'; and 'Responsabilité' with a dropdown menu showing 'Responsable'. An 'OK' button is at the bottom right.

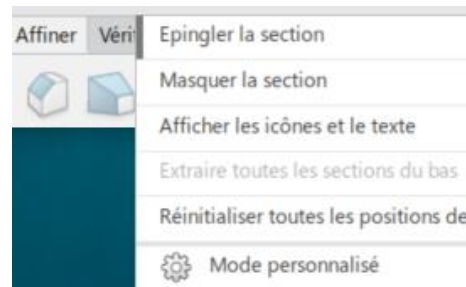
Espace de collaboration et responsabilité

La commande « Hélice »

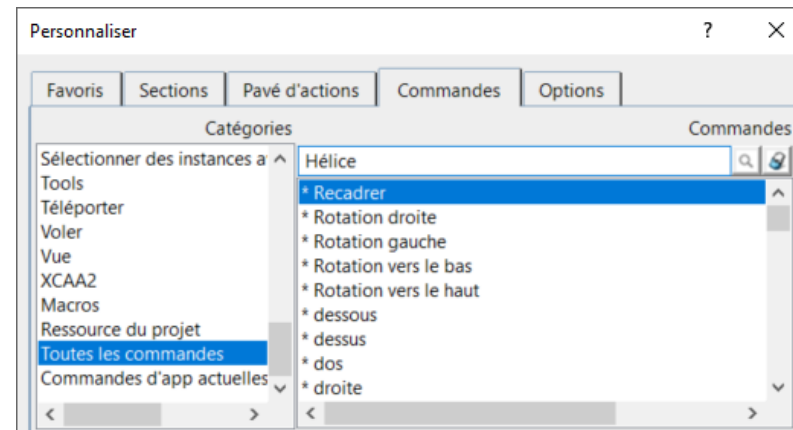


La commande « Hélice » est, par défaut, une commande de l'atelier surfacique « Generative Shape Design ». Dans 3DEXperience il est possible d'ajouter une commande d'un atelier dans un autre atelier. Nous allons donc ajouter la commande « Hélice » dans l'atelier « Part Design ». Nous aurions pu également générer une hélice en basculant dans l'atelier « Generative Shape Design ».

Insertion d'une nouvelle commande dans un atelier :

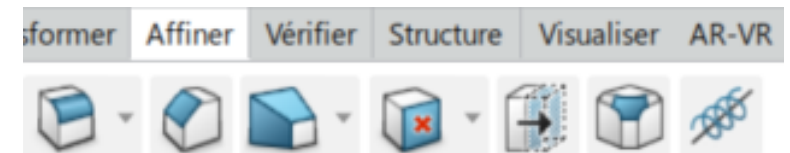


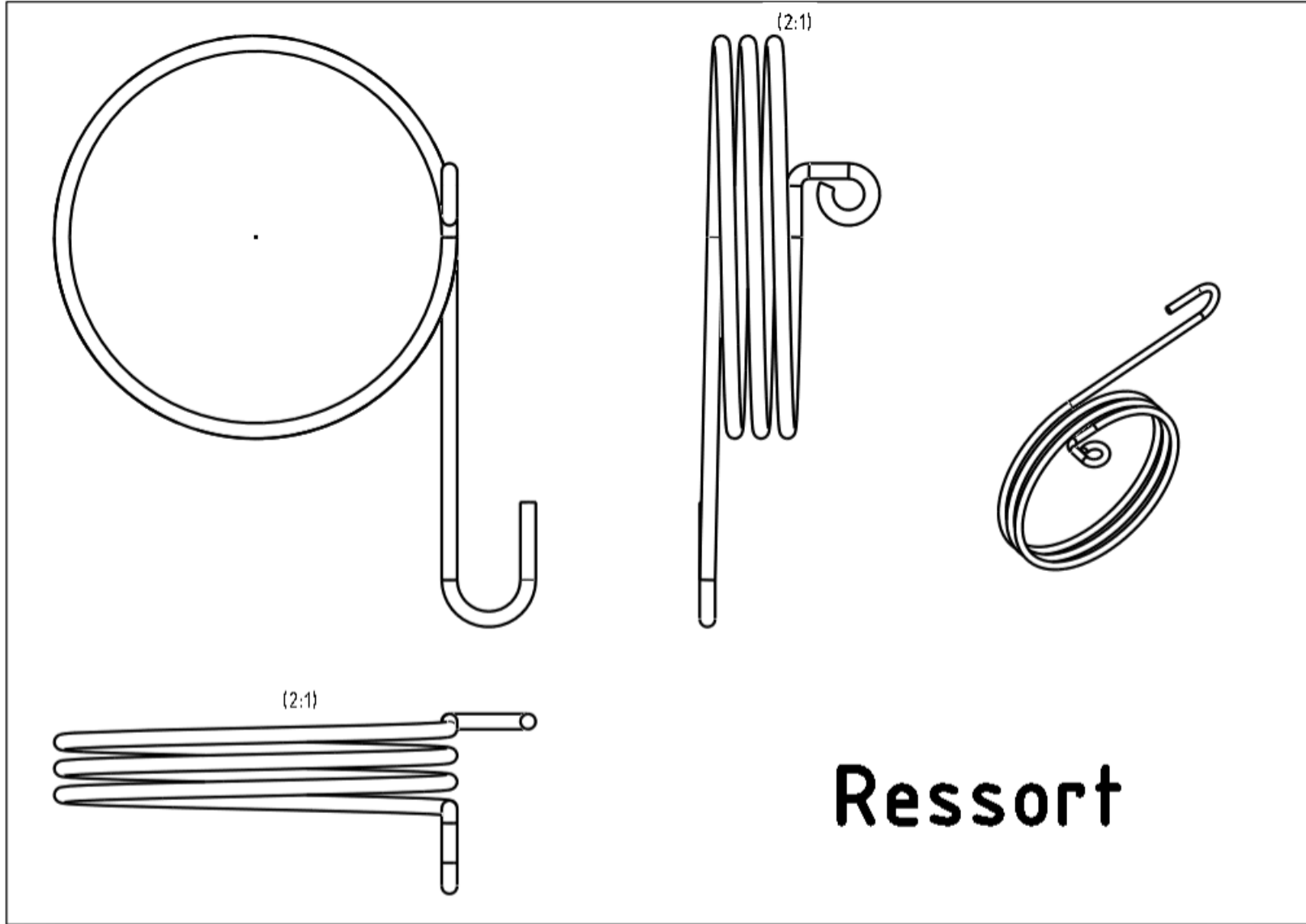
- Clic droit dans la bande du menu choisi : ici le menu « Affiner » de l'atelier « Part Design »
- Choisir « Mode personnalisé » puis « Ajouter des commandes ... »



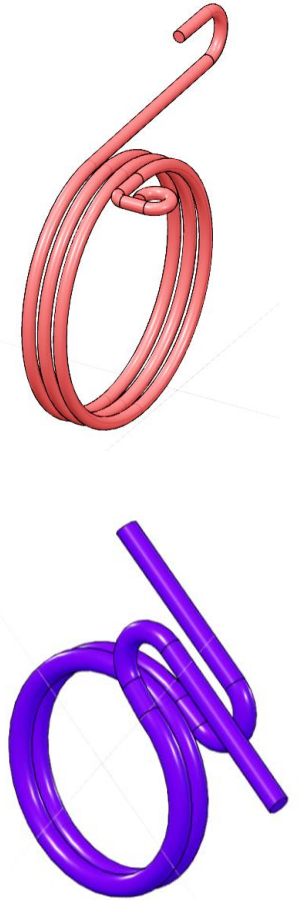
- Dans « Toutes les commandes », rechercher la commande « Hélice »
- Glisser-déposer la commande « Hélice » dans la bande du menu choisi.

Visionner une vidéo



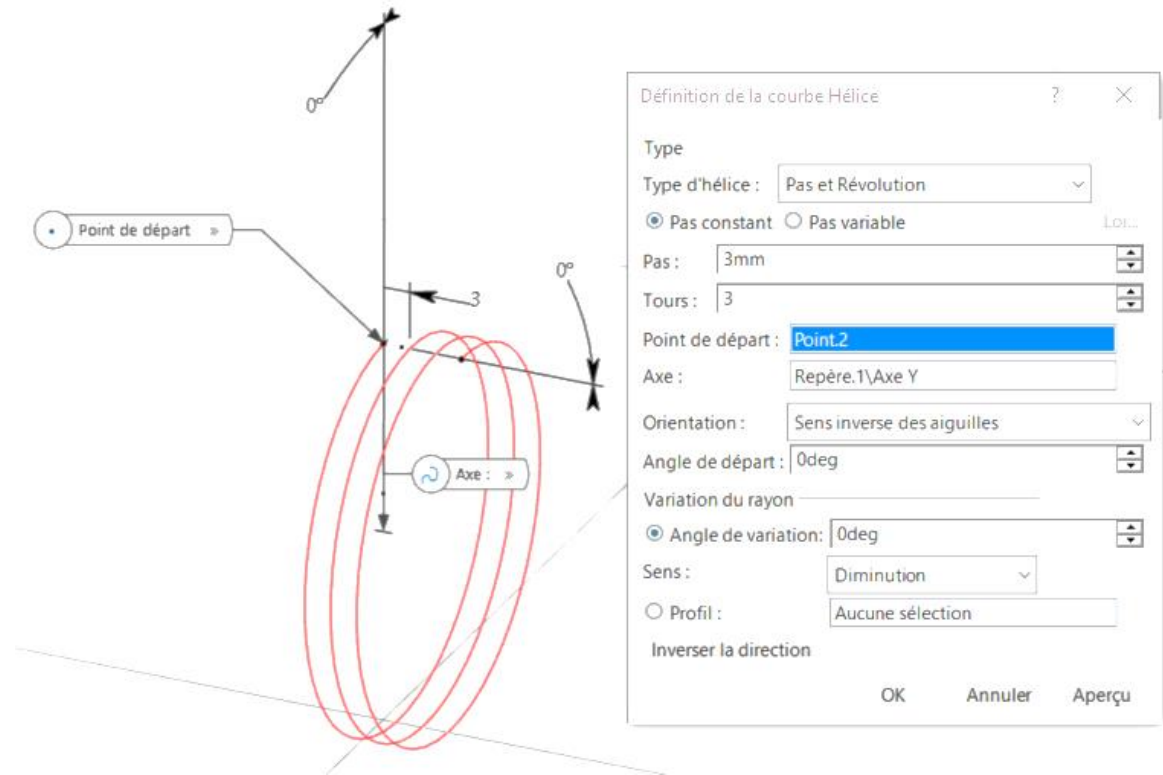


Ressort

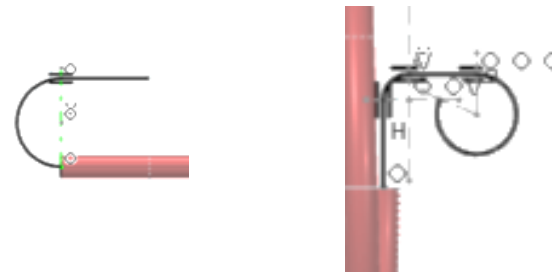


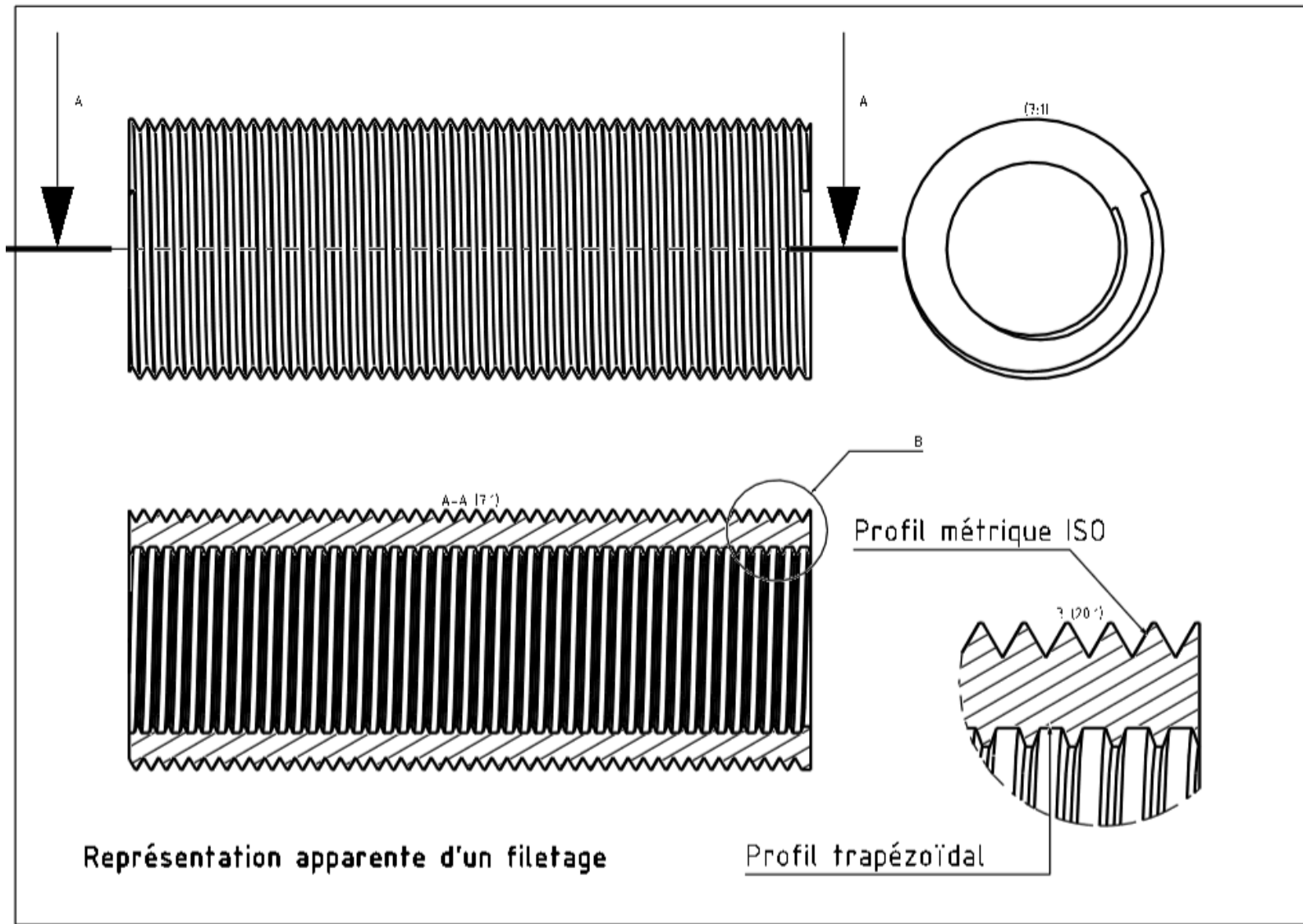
Conception 3D d'un ressort

1. Créer l'hélice
2. Créer la section du ressort
3. Balayer la section le long de l'hélice

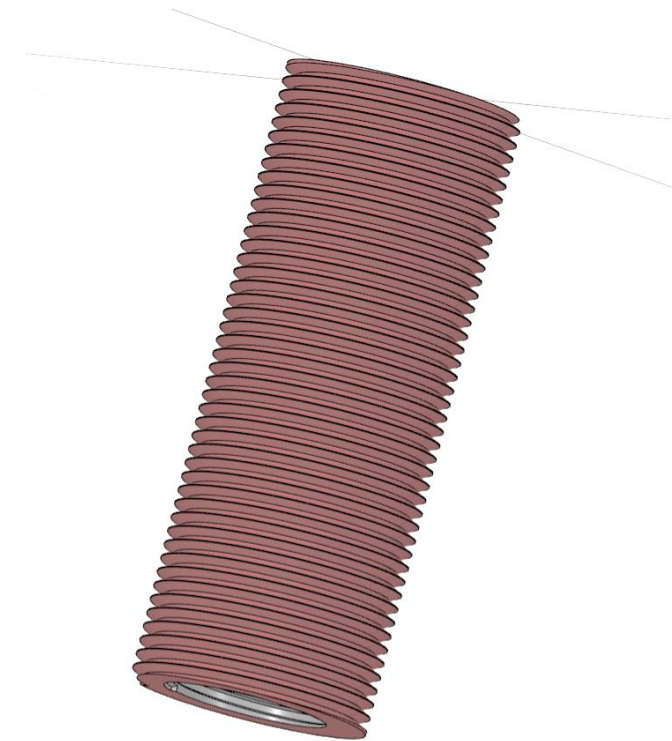


4. En passant par la création d'éléments de référence (point, droite, plan) puis par des extrusions et des nervures, créer les 2 brins aux extrémités du ressort.





Axe fileté



Conception 3D d'un filetage

1. Créer les hélices extérieure et intérieure
2. Créer les profils des filetages
3. Balayer les profils le long des hélices

